

ITEM 1

Recibir información clara,
comprensible y completa
sobre métodos
anticonceptivos, es tu
derecho.

Acude a un centro de salud



DIRECCIÓN DEPARTAMENTAL DE
EDUCACIÓN DE CHIRIQUÍ

Con el apoyo de



Fondo de Población
de las Naciones Unidas



Protegernos
es **cosa**
de
support
to



ITEM 2 TAPA:

Q' 1+1
no sean 3



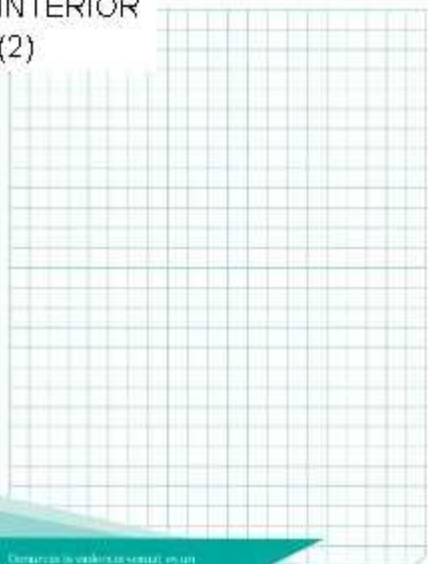
ITEM 2
INTERIOR (1)

¿Por qué se embarazan las adolescentes?

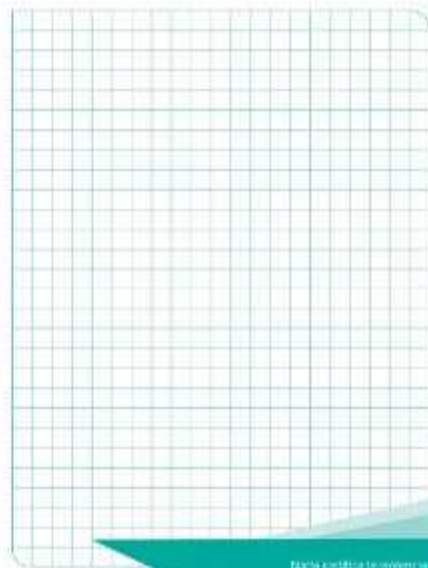


Fuente: Estudio sobre el embarazo en la adolescencia en 14 municipios de Bolivia. UNFPA, 2016

ITEM 2
INTERIOR
(2)



Comencen la realización visual en un
dibujo que debe ser muy preciso.



Haced también la realización de

Si tienes relaciones sexuales, habla con tu pareja sobre el uso de métodos anticonceptivos, sólo así evitarás embarazos no planificados.

TIENES DERECHO A RECIBIR INFORMACIÓN SOBRE MÉTODOS ANTICONCEPTIVOS Y A TENER ACCESO A ELLOS

EL CONDÓN O PRESERVATIVO

Es una funda de látex que cubre el pene cuando está erecto para que, al eyacular, el semen quede atrapado y no entre a la vagina.

Ofrece doble protección, ya que además de prevenir embarazos, evita la transmisión de infecciones sexuales y el VIH.

LAS PÍLDORAS ANTICONCEPTIVAS

Son píldoras que impiden la ovulación. Generalmente se presentan en paquetes de 28 unidades y se tiene que tomar una pastilla cada día a la misma hora y hasta terminarlas. Como método anticonceptivo es bastante seguro siempre que se utilicen correctamente, de acuerdo a las instrucciones, y es uno de los más utilizados.

ANTICONCEPCIÓN DE EMERGENCIA

Si a pesar de que te cuidaste ocurrió algo inesperado, como que se rompió el condón, olvidaste tomar la píldora anticonceptiva o fuiste víctima de violencia sexual, puedes recurrir a "La Píldora de Anticoncepción de Emergencia" (PAE), también conocida como la "píldora del día después", que pueden ser dos píldoras o una sola. En el primer caso, se debe tomar la primera píldora lo antes posible dentro de las primeras 72 horas y la segunda 12 horas después; en el segundo caso, es una dosis única que debe ser tomada lo más pronto posible dentro de las primeras 72 horas posteriores a la relación coital. No olvides que la PAE no previene la transmisión de ITS y VIH.

Recuerda que la PAE es un recurso de emergencia por lo que no puedes usarla con frecuencia.

Los métodos anticonceptivos los puedes obtener en Centros de Salud y en farmacias.

Consulta la página web **bolivia.unfpa.org** **www.catolicasbolivia.org/**

LOS DERECHOS SEXUALES Y DERECHOS REPRODUCTIVOS SON DERECHOS HUMANOS
La Constitución Política del Estado los garantiza (Art. 66)

La realización de este material fue posible gracias a:



Con el apoyo de:



La reimpresión de este material fue posible gracias a:



Unidad de la Juventud - Sacaba

Telf: 4701329



UN EMBARAZO TE CAMBIA LA VIDA
tú decides



ITEM 4



FELCV



800-140348



60707069

**Aquí vive una
familia libre
de violencia**

ITEM 5

La violencia no es el camino



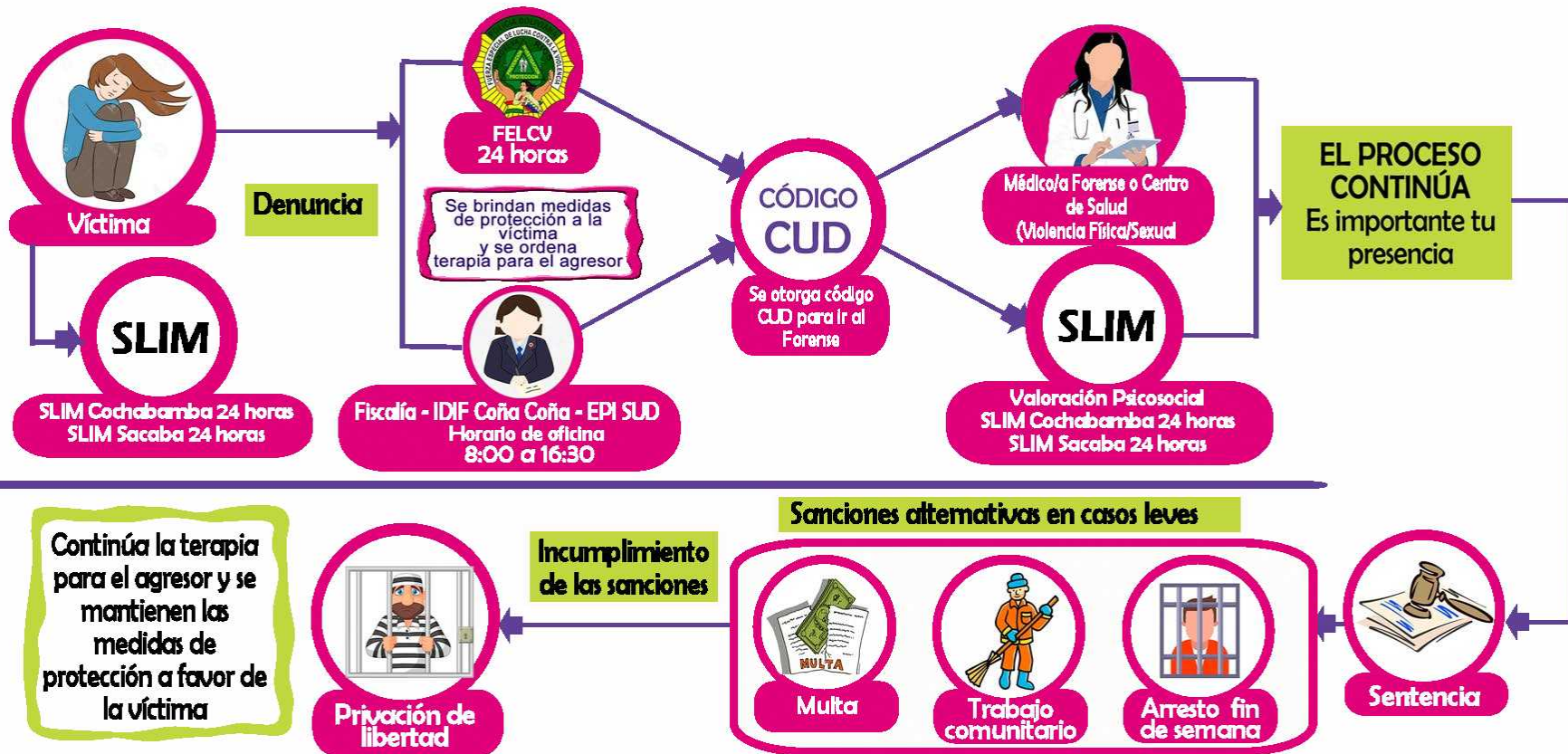
**Fuerza Especial de Lucha
contra la Violencia - FELCV**

 **800-140348**

 **60707069**

RUTA DE ATENCIÓN A VÍCTIMAS DE VIOLENCIA FAMILIAR

La violencia no es el camino

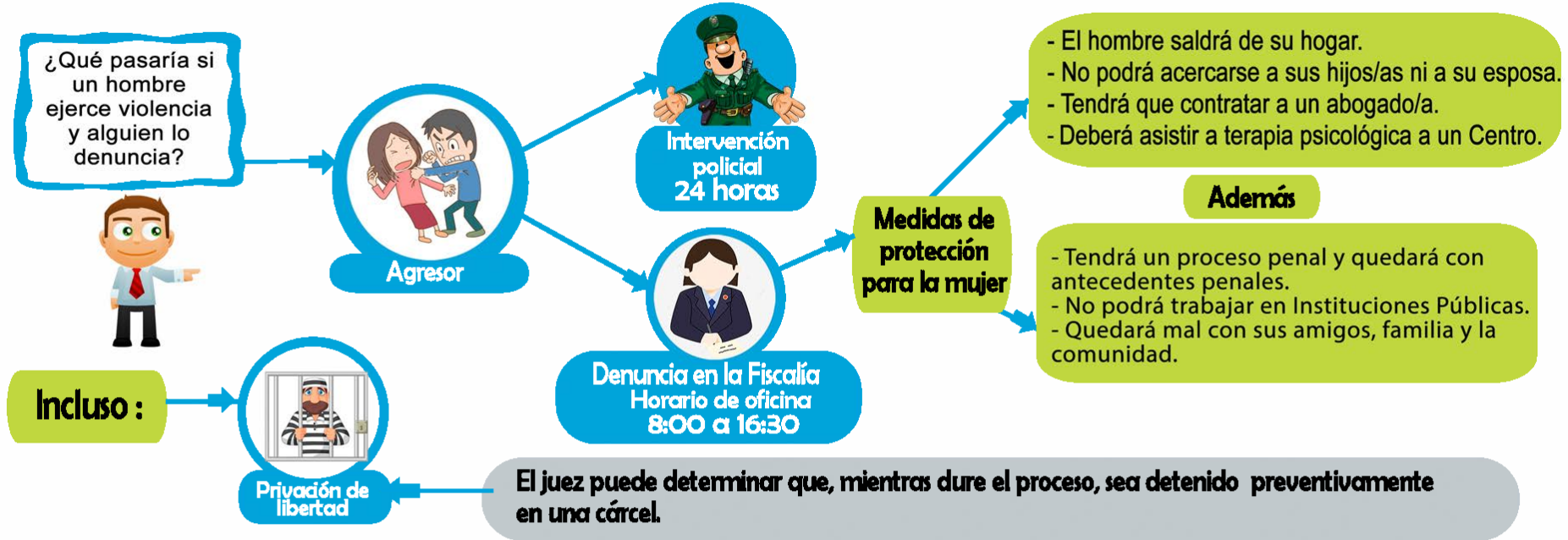


AYUDA MEMORIA

- 1.-** Presentación.
- 2.-** Entablar **CONFIANZA** informando el motivo de tu presencia y ofreciendo **CONFIDENCIALIDAD** y brindar contención emocional de ser necesario.
- 3.-** Explicar la ruta, paso a paso, y motivar la denuncia en caso de que esté sufriendo violencia familiar o doméstica.
- 4.-** Explicar los verdaderos alcances de la Ley 348.
- 5.-** Compartirle números telefónicos para la denuncia en el material de difusión (stickers, copia de ruta de atención y espejo).
- 6.-** Pegar el sticker de la casita en un lugar visible de su puerta o fachada.
- 7.-** **LLENADO DE FORMULARIO.**

LA VIOLENCIA HACIA LAS MUJERES NO ES EL CAMINO

**¿Sabías que hay costos y consecuencias de ejercer violencia contra la mujer, según la Ley 348?
Con solo una denuncia, se activa todo un sistema de atención y protección a la mujer.**



APRENDE A RECONOCER LAS SEÑALES DE QUE ESTÁS EJERCIENDO VIOLENCIA CONTRA TU PAREJA Y EVITA CONSECUENCIAS

- Si te enojas por todo en tu casa.
- Si, en vez de hablar con tu pareja, gritas, impones y ordenas.
- Si tu esposa e hijos/as te tienen miedo, en lugar de respeto.
- Si estás atravesando problemas de relación con tu pareja.

Recuerda que los hombres no nacimos violentos, aprendemos a serlo y, por lo tanto, podemos cambiar

Una posible medida de protección será asistir a terapia psicológica en Hombres de Paz o a terapia familiar en el SLIM más cercano a tu domicilio.

- 63028566 Centro Hombres de Paz Cochabamba
- 78357553 Centro Hombres de Paz Sacaba
- 4321178 SLIM Cochabamba
- 4701329 SLIM Sacaba

AYUDA MEMORIA

1.- Presentación:

2.- Entablar **CONFIANZA** informando el motivo de tu presencia y reiterando que la información es **CONFIDENCIAL**, para fines de bien social, de la comunidad y su familia.

3. - Explicar al varón los costos y consecuencias de ejercer violencia contra la mujer y plantearle la opción de cómo prevenirla.


4.- Hablar de acceso a la **TERAPIA VOLUNTARIA** en Hombres de Paz o en programas de terapia familiar del **SLIM** más cercano a su OTB o barrio.

5. - Reiterar que **LA VIOLENCIA SE APRENDE** y es posible **CAMBIAR**, siempre y cuando uno reconozca y asuma la responsabilidad de sus actos.

6.- Otorgar números de contacto del Centro Terapéutico de **HOMBRES DE PAZ**, PTV Sacaba, Terapia Familiar del **SLIM** de Cochabamba o del centro que esté más cercano a su comunidad u OTB.

7.- Pegar el sticker de la casita en un lugar visible de su puerta o fachada.

8. - **LLENADO DE FORMULARIO.**

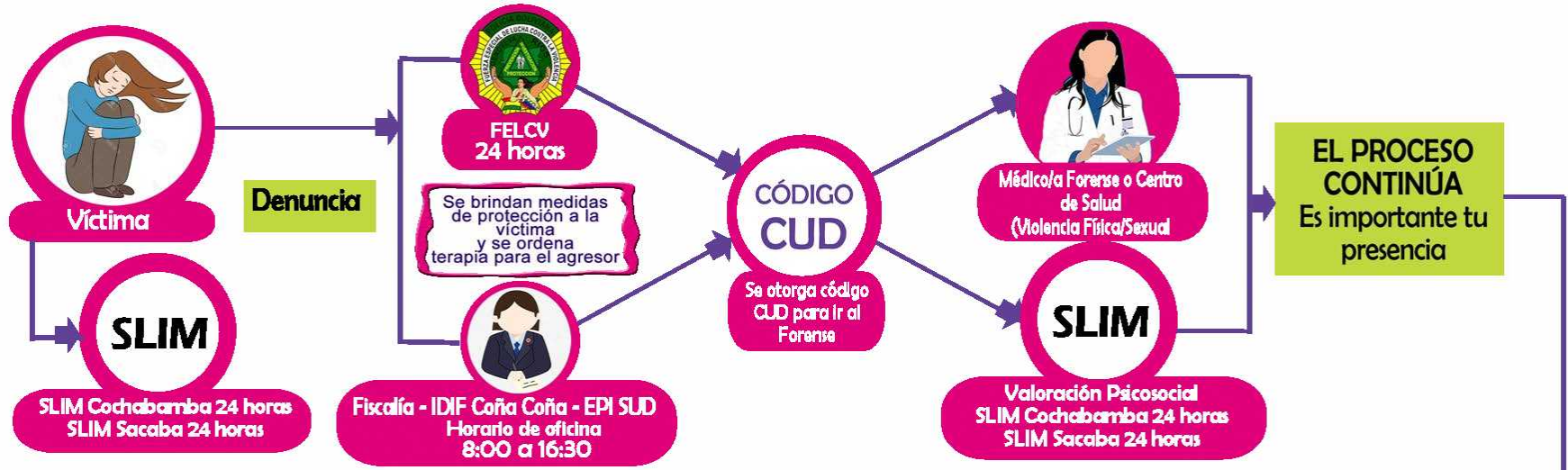


- El hombre saldrá de su hogar.
- No podrá acercarse a sus hijos ni a su esposa.
- Tendrá que contratar a un abogado.
- Deberá asistir a terapia psicológica a un Centro.

- Quedará con antecedentes penales.
- No podrá trabajar en instituciones públicas.
- Quedará mal con sus amigos, familia y la comunidad.

UTA DE ATENCIÓN A VÍCTIMAS DE VIOLENCIA FAMILIAR

La violencia no es el camino



Sanciones alternativas en casos leves



A VIOLENCIA HACIA LAS MUJERES NO ES EL CAMINO

¿Sabías que hay costos y consecuencias de ejercer violencia contra la mujer, según la Ley 348?
Con solo una denuncia, se activa todo un sistema de atención y protección a la mujer.



APRENDE A RECONOCER LAS SEÑALES DE QUE ESTÁS EJERCIENDO VIOLENCIA CONTRA TU PAREJA Y EVITA CONSECUENCIAS

- Si te enojas por todo en tu casa.
- Si, en vez de hablar con tu pareja, gritas, impones y ordenas.
- Si tu esposa e hijos/as te tienen miedo, en lugar de respeto.
- Si estás atravesando problemas de relación con tu pareja.

Recuerda que los hombres no nacimos violentos, aprendemos a serlo y, por lo tanto, podemos cambiar

Una posible medida de protección será asistir a terapia psicológica en Hombres de Paz o a terapia familiar en el SLIM más cercano a tu domicilio.

- 63028566 Centro Hombres de Paz Cochabamba
- 78357553 Centro Hombres de Paz Sacaba
- 4321178 SLIM Cochabamba
- 4701329 SLIM Sacaba



"Guarda siempre en tu mano la mano del niño que fuiste"

Voces Libres

Tierra de los Niños

Observatorio de Justicia

800-13-2323

60347383



SLIM

Servicios Legales Integrales Municipales Cochabamba

4321178

24 horas



GOBIERNO AUTÓNOMO MUNICIPAL DE SACABA
Una Ciudad con Valor

SLIM - DNA Sacaba
Centro Integral contra la violencia

4701329

Atención 24 horas



Red contra la violencia a las Mujeres Cochabamba



UNIVERSIDAD MAYOR DE SAN SIMÓN



BRIGADAS UNIVERSITARIAS DE SALUD INTEGRAL



COLEGIO DE PSICOLOGOS COCHABAMBA



Fondo de Población de las Naciones Unidas

KOICA

Agencia de Cooperación Internacional de Corea

La violencia no es el camino



¿Sufres violencia? Podemos ayudarte ...



Fuerza Especial de Lucha contra la Violencia FELCV

800-140348

60707069

de este MUNDO

Descubre lo más bello



Voces Libres
Tierra de los Niños



¿Sufres Violencia?

Podemos ayudarte...

**Fuerza Especial de Lucha
contra la Violencia**

FELCV

800-140348

60707069



**Dirección: Calle
Baptista entre Colombia
y Heroínas.**

Observatorio de Justicia



800-132323

60347383

**Dirección: Calle Esteban Arze
casi Jordán, Galería Cervantes,
tercer piso, oficinas 1 y 2.**

SLIM

Servicios Legales
Integrales Municipales

Cochabamba

4321178

Horarios de atención de
8:00 a 16:00



SLIM - Sacaba
Servicios Legales
Integrales
Municipales

4701329

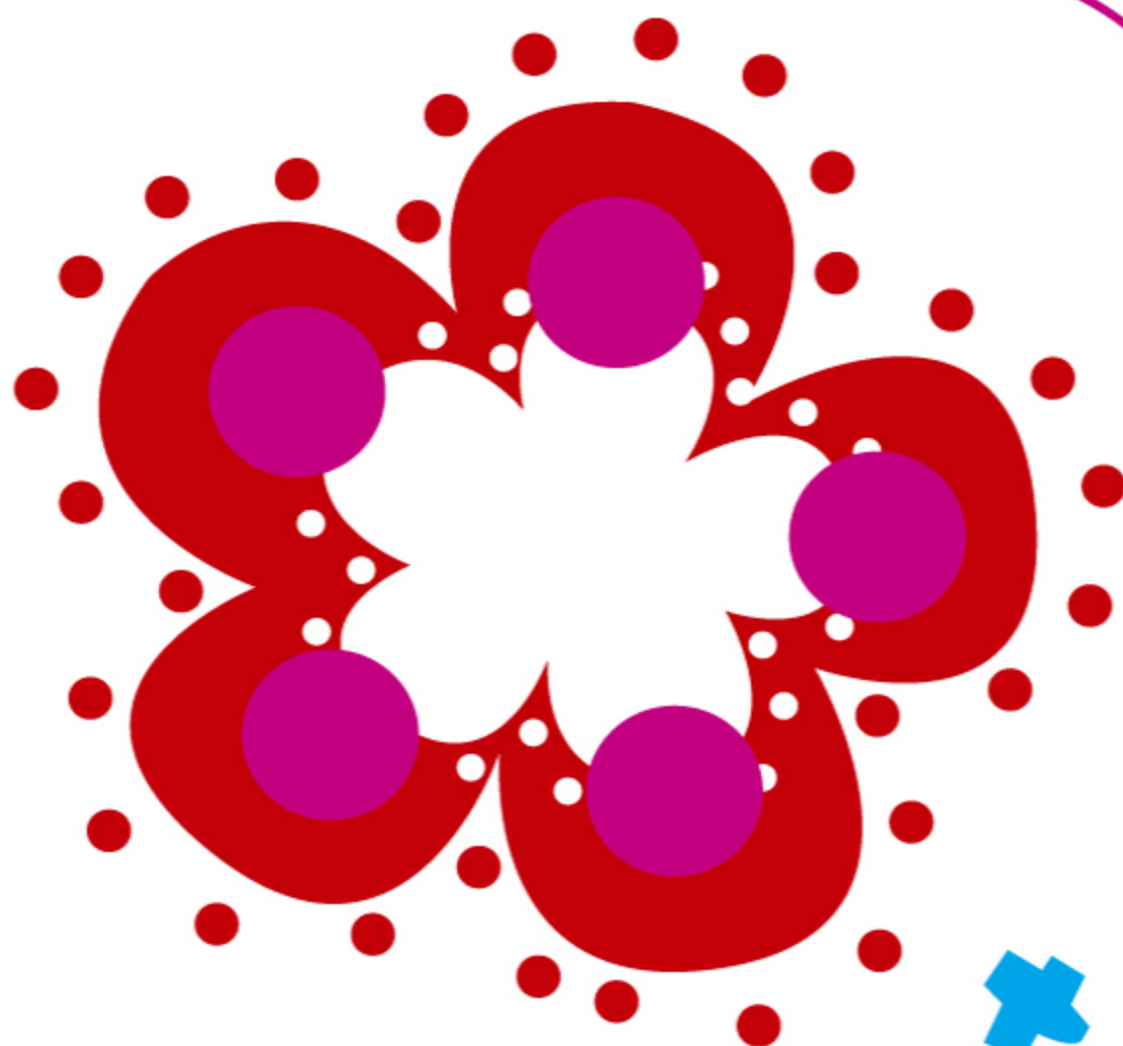
Calle final Granado Norte a orillas del
río Maylanco, Zona Laicacota del
Distrito 1 del Municipio de Sacaba
Atención 24 horas



ITEM 11
INTERIOR



Mujer eres
Única
y valiosa



Tú



ESPEJO





*Descubre la
receta de la
felicidad..*

Voces Libres
Tierra de los Niños



No pierdas tu familia, no pierdas tu libertad, no toques fondo... ¡Podemos ayudarte!

Hombres de Paz

CENTRO TERAPÉUTICO PARA
HOMBRES QUE EJERCEN VIOLENCIA

Plazuela Quintanilla pasaje La Paz lado Clínica Aranjuez

- 📞 Oficina Central - 63028566
 - 📞 Oficina Sacaba - 78357553
 - 📞 Oficina Quillacollo - 72760378
- Horarios de oficina

**Fuerza Especial de Lucha
contra la Violencia
FELCV**



- 📞 800-140348
- 📞 60707069

**Dirección: Calle Baptista
entre Colombia y Heroínas.**

SLIM

Servicios Legales
Integrales Municipales

Cochabamba

📞 4321178
Horarios de atención
8:00 a 16:00



SLIM - Sacaba
Servicios Legales
Integrales
Municipales

📞 4701329

Calle final Granado Norte a orillas del
río Maylanco, Zona Laicacota del
Distrito 1 del Municipio de Sacaba
Atención 24 horas



La receta está en Tí.

Los hombres no nacimos
violentos, date la oportunidad de
cambiar.

ESPEJO

La violencia no es el camino



¿Sufres violencia? Podemos ayudarte ...



**Fuerza Especial de Lucha
contra la Violencia
FELCV**

800-140348

60707069



"Guarda siempre
en tu mano
la mano del niño
que fuiste"

Voces Libres
Tierra de los Niños

Observatorio de Justicia

800-13-2323

60347383



Red contra la violencia a las
Mujeres Cochabamba



GOBIERNO AUTÓNOMO
MUNICIPAL DE SACABA
Una Ciudad con Valor
SLIM - DNA Sacaba
Centro Integral contra la
Violencia
4701329
Atención 24 horas



UNIVERSIDAD
MAYOR DE SAN SIMÓN



BRIGADAS
UNIVERSITARIAS DE
SALUD INTEGRAL

